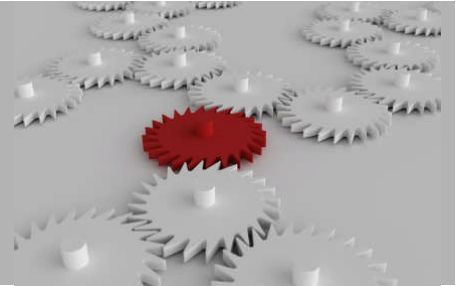


UnternehmensProfiling®

Die Unternehmensanalyse UnternehmensProfiling® dient der Identifikation von Unternehmen, wie es von Marktteilnehmern wahrgenommen wird, mit dem Ziel, seine Wahrnehmung zu optimieren oder sich selbst in der Wettbewerbslandschaft besser zu verstehen.



Vertraulich für **Firma Muster GmbH**

erstellt am Datum

Beschreibung

Die Unternehmens-Profilanalyse für das Unternehmen Muster GmbH hat ergeben, dass große „**Verschmelzungsaktivitäten**“ im Gange sind. Diesen Vorgang kann man sehr gut mit einer „Eingemeindung“ von zuvor unabhängigen Gemeinden und deren Vielfalt, die danach in der Stadtgemeinde untergehen, analogisch vergleichen.

Eingemeindung bzw. Verschmelzung fördert „Untertauchen“ und „Apathie“, wie Teilnahms- und Leidenschaftslosigkeit. Gleichschaltung beim Menschen führt langfristig zum Krankheits-Symptom *Demenz*, was lateinisch „ohne Geist“ bedeutet und zu einem **Defizit in kognitiven, emotionalen und sozialen Fähigkeiten** führt. Und dies ist der Knackpunkt im Unternehmen Muster GmbH.

Hier wird alles kontrolliert - bis zum Ersticken! **Kontrollierende Expansion bis zur Kollision!**

Kommentar

Wo totalitärer Anspruch besteht, gedeiht einerseits Apathie, andererseits aber auch Widerstand - und dann ist man nicht weit entfernt von einem **Stellungskrieg**. *Jeder tief in seinen Weltbildern eingraben, und langfristig ohne nennenswerten Gewinn für beide Seiten.*

Hier tut eine Intervention gut, die aus der vorherrschenden „Antibiose“ wieder eine „Symbiose“ für alle Beteiligten macht.

Wichtiger Hinweis: Die Unternehmensanalyse Social Company Profiling® ersetzt keine Beratung, sondern ist eine beratungsorientierte Bestandsaufnahme. Diese Analyse sollte immer in Verbindung einer systemisch-soziologischen Beratung und Erklärung stehen.

