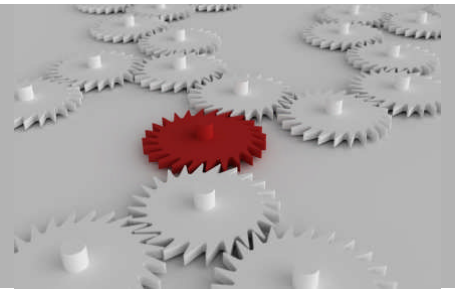




ImmobilienProfiling®

Die Immobilienanalyse gibt Auskunft über zwischenmenschliche Verhaltensdynamiken und Bezüglichkeiten zur Immobilie, wie sie wahrgenommen - oder eben missverstanden wird!



Vertraulich für

Familie Mustermann

erstellt am

Datum

Beschreibung

Die Immobilien-Profilanalyse zum Hauskauf von dem Bauträger „Musterbau GmbH“ hat ergeben, dass **„die Dinge der Kontrolle entgleiten.“** Es ist ein ehrgeiziges Projekt, bei dem sich beide Seiten *übernehmen, überheben und zerreißen - bis es aus ist!*

Herr Musterbau, Geschäftsführer der „Musterbau GmbH“ ist ein **rücksichtsloser Optimist**, der andere verpflichtet. *Pflicht und Lebensgier* kollidieren bei Herrn Musterbau, was zur Folge hat, dass sich seine Geschäftsbeziehungen *immer auf Kollisionskurs* befinden. Schnell und fast unbemerkt (Optimismus) befindet man sich im *Rhythmus* und letztendlich in der *tyrannischen Herrschaft* von Herrn Musterbau.

Beim Kauf dieser Immobilie sollte die zwischenmenschliche Dynamik der Geschäftspartner **entscheidend** mit berücksichtigt werden, und nicht die Immobilie selbst!

Kommentar

Beim Hauskauf von dem Bauträger „Musterbau GmbH“ besteht die ganz große Gefahr, **dass man sich und am Ende auch seine Finanzen verloren hat** - so wie die „Musterbau GmbH“ sich selbst schon lange verloren hat.

Die Immobilie ist leider nur in der Partnerschaft mit der „Musterbau GmbH“ zubekommen; und aus einer am Anfang optimistischen Partnerschaft wird eine *ungewollte Gegnerschaft*.

Nicht die Immobilie selbst steht in Frage, sondern die zwischenmenschliche Dynamik, ohne die die Immobilie nicht zu bekommen ist.

Liebe Familie Mustermann, nach dieser Immobilien-Profilanalyse kann ich Ihnen nur raten, Abstand von der Geschäftsbeziehung mit der „Musterbau GmbH“ zu nehmen. Die ständigen Auseinandersetzungen, Vertragsfallen, „Zwang der Notwendigkeiten“ und vieles mehr wird Sie unausweichlich an den Rand der finanziellen Belastungen führen.

Wichtiger Hinweis: Die Fallanalyse ImmobilienProfiling® ersetzt keine Beratung, sondern ist eine beratungsorientierte Bestandsaufnahme. Diese Analyse sollte immer in Verbindung einer systemisch-soziologischen Beratung und Erklärung stehen.

