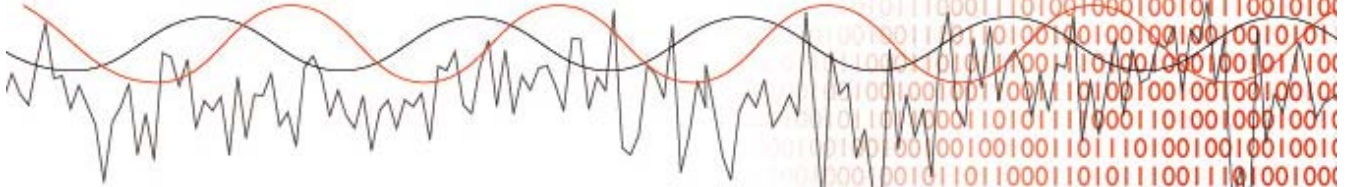


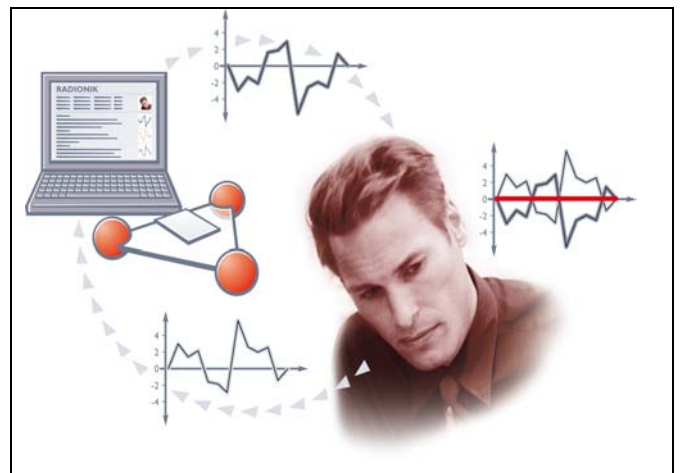
Radionik - In Resonanz mit uns!



Mit Radionik erfahren Sie eine faszinierende Technik, die äußerst wirkungsvoll unser Bewusstsein für mehr Erfolg ausrichtet.

Der aus dem englischen „radionics“ hergeleitete deutschsprachige Begriff **Radionik** ist eine Zusammensetzung aus **Radiästhesie** (Schwingungs-Empfindung) und **Elektronik**. Radionik ist demnach eine elektronische Methode zur Analyse pathogener Schwingungen unseres Bewusstseins bzw. Mentalität. In der folgenden radionischen Besendung wird unserem Bewusstsein den zuvor registrierten Störschwingungen entsprechende spiegelbildliche, regenerative Schwingungsmuster gegeben.

Sie können die Vorgehensweise von Radionik vergleichen mit Interferenzmustern aus der Physik. Gleichphasige Schwingungen verstärken sich, d.h., Störschwingungen bauen sich immer mehr auf. Gegenphasige Schwingungen schwächen sich ab, d.h., spiegelbildliche Schwingungen lösen die augenblicklichen Störschwingungen auf! In der Bewusstseinsbildung heißt das, Radionik nimmt Lebenskonflikte wahr, die ihr Leben dominieren und sie in immer stärker werdende Wiederholungen verstricken, und übermittelt in der radionischen Besendung neue regenerative Schwingungen, die die Lebenskonflikte schwächen und schafft so Raum für neue Lebensumstände.



Wenn Sie Künstler sind, entfesseln Sie mit Radionik ihre Kreativität; als Führungskraft, Mitarbeiter, Schüler oder Student steigern Sie ihr Gedächtnis, ihre Konzentrationsfähigkeit, Lerngeschwindigkeit oder Motivation um ein vielfaches; als Sportler erzielen Sie bessere Ergebnisse; als Prüfling beseitigen Sie ihre Prüfungsangst. Auch können Sie auf Dauer ihre Ängste und den negativen Stress beseitigen, um nur einige wenige Beispiele an dieser Stelle zu nennen.

Was können Sie mit Radionik alles bearbeiten? Radionik kann mehr, als nur personenbezogene Schwingungsfelder analysieren und harmonisieren. So ist es möglich geopathische und elektromagnetische Belastungen in unserem Haus bzw. Wohnung, die unser körperliches und geistiges Wohlbefinden erheblich stören können, auszugleichen. Unser Leitungswasser ist sicherlich rein, aber energetisch tot. Radionik energetisiert spürbar unser Leitungswasser für mehr Wohlbefinden. Selbst für unser Unternehmen kann uns Radionik gute Dienste erweisen. Die radionische Unternehmensanalyse deckt systemdynamische Blockaden und Konfliktherde auf.



Radionik - In Resonanz mit uns!



- Allgemeine radionische Besendung für uns und unsere Kinder (ARAL)
- Radionische Nachsorge -Programm nach einer akut-medizinischen Behandlung (RN)
- Radionische Unterstützung für bevorstehende Prüfungen in der Schule oder im Studium (RP)
- Radionische Unterstützung gegen somatische Störungen in Gelenken und Muskeln (RS)
- Radionische Wohnungsbesendung gegen geo- und elektropathogene Belastungen (RH)
- Allgemeine radionische Besendung für unsere Haustiere (RT)
- Radionische Wasserbesendung – für wohltuendes, belastungsfreies Leitungswasser! (RW)
- Radionische Unternehmensanalyse (RU)
- Radionische Fragetechnik - für ganz besondere Entscheidungen in unserem Leben (RF)

Warum funktioniert Radionik nur mit einem Photo über räumliche Distanzen?

Radionik-Geräte der neuen Generation nehmen über Photos so genannte Zwillingphotonen von dem auf dem Photo abgebildeten Objekt auf. Übrigens, ein Photo hat ja seinen Namen daher, dass es die Photonenstrahlung (Lichtreflektion) abbildet, die im Moment der geöffneten Linse herrschte. Damit haben sich nun Zwillingphotonen im Photopapier >gesampelt<. Diese Zwillingphotonen im Photopapier haben auch immer Kontakt mit ihrem Zwilling im zuvor photographierten Objekt. Die Quantenphysiker nennen diesen Vorgang Phasenverriegelung zwischen zwei Photonen über beliebige Distanzen.

Was ist jetzt zu tun? Photos sind mit dem abgebildeten Objekt verbunden und werden somit zu einem *Symbol der Wirklichkeit, dessen was im Augenblick wirkt*. Sie übersenden mir ein Photo von der Person oder von dem Objekt. Nach ca. 7 Tagen bekommen Sie mit der Post ihre radionische Analyse zugeschickt, mit der Bitte, mich zwecks eines Telefontermins zurückzurufen. In dem anschließenden Telefonat erkläre ich Ihnen ihre persönliche Analyse und die folgende Lösungsbesendung ihres Schwingungsfeldes.

Eine radionische Analyse- und Lösungsbesendung beinhaltet:

- Einstellung und Durchlauf des Generators
- Ausdruck und Erklärung des Analyse- und Lösungs-Blatt
- Entwicklung einer radionischen Ziel-/Wunsch-Rate
- eine 3-monatige Besendung mit der interferierenden Lösungsschwingung
- Die Kostenerstattung beträgt einmalig € 150,- und monatlich € 30,- pro Person

Nutzen Sie diese Unterstützung und schildern Sie mir Ihr individuelles Thema. Ich freue mich, Sie kennen zu lernen.

Hans-Peter Hepe